

SCHEDA DI RICONOSCIMENTO

# *Leucorrhinia pectoralis* (Charpentier, 1825) - Frontebianca maggiore (Odonata, Libellulidae)

**Identificazione.** Specie di media taglia (lunghezza totale di 32 - 39 mm, lunghezza dell'addome di 23 - 27 mm). Nei maschi maturi la colorazione dell'addome è rossa e nera, mentre nei maschi immaturi e nelle femmine è gialla e nera. Il capo presenta la faccia e la fronte biancastra; il torace è nero con macchie giallastre o rossastre. I maschi si trovano spesso fermi sulla parte emergente della vegetazione sommersa, in attesa del passaggio delle femmine per l'accoppiamento. Può essere confusa con *L. dubia* da cui può essere distinta per una serie più larghe di macchie sui segmenti addominali. Nei maschi queste macchie si scuriscono mentre l'adulto matura; solo la macchia sul settimo segmento resta chiara e molto evidente.

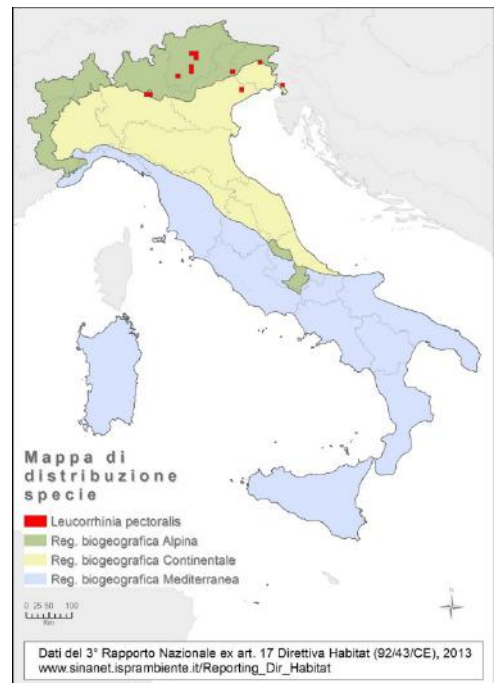
**Biologia ed ecologia.** La specie si rinviene fino a circa 1000 m di quota, principalmente in ambienti acidi con una ricca vegetazione acquatica come torbiere, acquitrini all'interno dei canneti di laghetti e di stagni, da cui si allontana poco. Tollera solo una modesta presenza di ittiofauna. Lo sviluppo larvale richiede 2 anni. L'adulto è in volo da maggio a luglio. In Italia la specie è attualmente nota in pochi siti in Trentino Alto Adige, mentre sembra estinta nelle regioni Lombardia e Friuli Venezia Giulia. Lo sviluppo larvale dura generalmente due anni.

Maschio di *Leucorrhinia pectoralis*



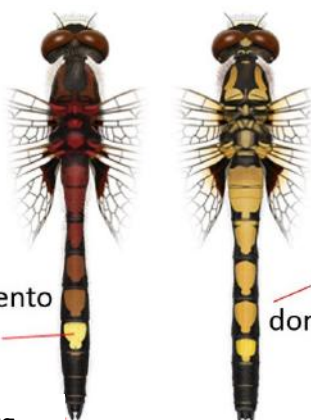
© F. Leandri

Distribuzione in Italia



Maschio

Femmina



macchia  
giallastra  
sul 7° segmento  
addominale

serie di  
macchie  
dorsali gialle

© G. Liljeberg

Maschio in visione laterale



© A. Festi