

SCHEDA DI RICONOSCIMENTO

Zerynthia polyxena/cassandra – Polissena (Lepidoptera, Papilionidae)

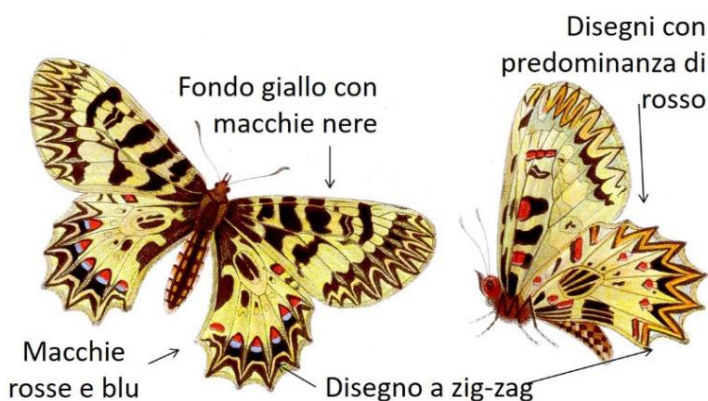
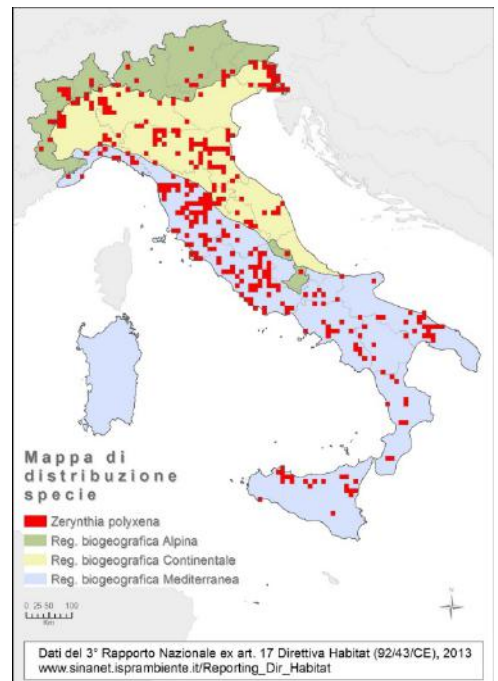
Identificazione. Specie di medie dimensioni, con ali lunghe e slanciate (apertura alare compresa tra 4,5 e 5,5 cm), dalla livrea inconfondibile rispetto alle altre specie di farfalle italiane. Il colore di fondo è giallo. In visione dorsale, ciascuna ala presenta elaborate macchie nere ed ha il bordo ornato di lunule, formanti un orlo a zig-zag; sulle ali posteriori sono inoltre presenti macchie rosse e blu. Sulla superficie ventrale di ciascuna ala sono presenti disegni simili a quelli della pagina superiore, in cui è però l'arancio-rosso a dominare sul nero, e la colorazione di fondo è biancastra. Il corpo è nero con file di macchie rosso acceso, così come il capo. Recentemente la specie è stata distinta dal punto di vista genetico e sulla base di differenze morfologiche dell'apparato genitale, da *Z. cassandra*; tale distinzione non è però possibile sulla base della morfologia esterna delle due specie, che appaiono indistinguibili. Dal punto di vista distributivo, il Po è considerata la linea di demarcazione: a nord del fiume è presente *Z. polyxena* mentre a sud è presente *Z. cassandra* (anche se in alcune località convivono).

Biologia ed ecologia. La specie è legata ad alcune specie del genere *Aristolochia* (famiglia *Aristolochiaceae*) e frequenta prati e radure dal livello del mare fino a circa 1200 m di quota. Gli adulti si possono facilmente osservare in volo e sui fiori vicino alla pianta ospite, principalmente tra aprile e maggio (in alcuni casi tra la fine di marzo e giugno). Le larve possono essere avvistate sulle piante nutrici durante il periodo estivo ed autunnale, mentre trascorrono l'inverno allo stadio di crisalide.

Adulti di *Zerynthia polyxena/cassandra*



Distribuzione in Italia



© J. Hübner

