

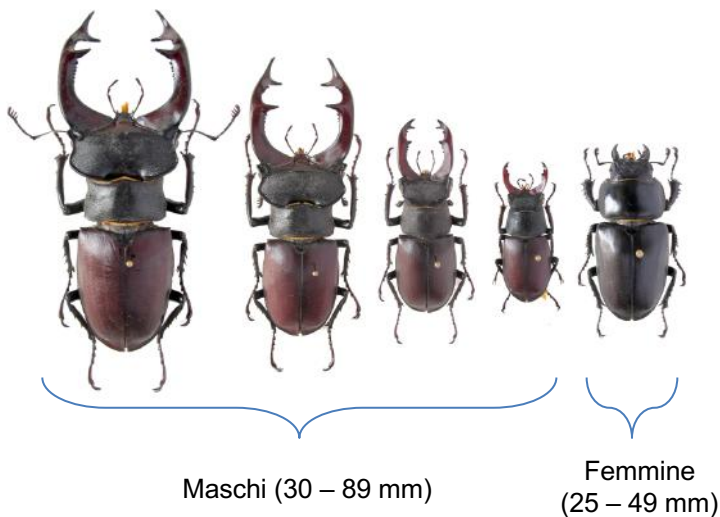
SCHEDA DI RICONOSCIMENTO

# *Lucanus cervus* (Linnaeus, 1758) – Cervo volante (Coleoptera, Lucanidae)

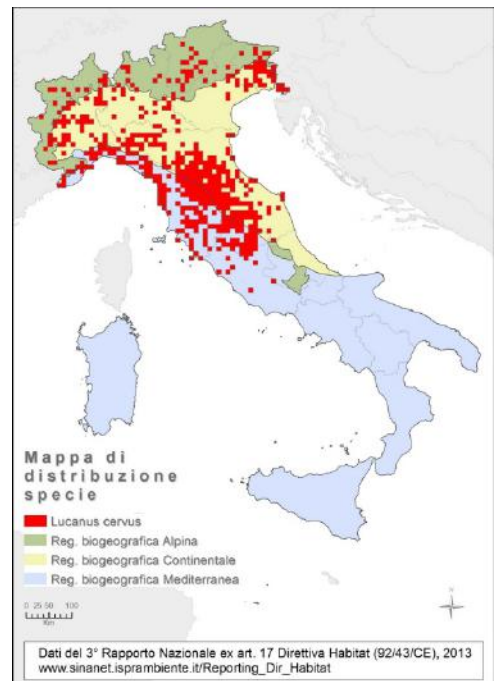
**Identificazione.** È il più grande coleottero europeo: i maschi possono infatti misurare fino a 89 mm. Il colore di fondo degli esemplari varia dal bruno-rossiccio al bruno scuro, quasi nero. I maschi, a differenza delle femmine, sono caratterizzati da mandibole molto sviluppate che ricordano le corna di un cervo (da cui deriva il suo nome comune). *Lucanus cervus* può essere talvolta confuso con *Lucanus tetraodon*, specie di dimensioni minori e presente nelle regioni meridionali (con isolate segnalazioni in Lombardia, Liguria ed Emilia-Romagna); le due specie possono convivere nelle regioni centrali, dove possono trovarsi individui di difficile identificazione. *Dorcus parallelipedus* (Coleottero Lucanide) e le femmine di *Oryctes nasicornis* (Coleottero Dynastidae), sono altre due entità con le quali è possibile confondere le femmine di *L. cervus*.

**Biologia ed ecologia.** Si rinviene principalmente in boschi maturi di latifoglie (preferenzialmente querceti), ma anche in ambienti urbani (es. parchi cittadini), dalla pianura fino a 800 - 1100 m di quota. La femmina depone le uova nel legno morto a terra (es. vecchi tronchi o grandi rami marcescenti, ceppaie). La larva si nutre di legno morto, ed il suo sviluppo richiede circa 3-5 anni. Gli adulti, che sopravvivono dalle 3 alle 4 settimane, sono osservabili da aprile a settembre (finestra temporale che si stringe all'aumentare della quota), con un picco di attività tra giugno e luglio. I maschi sono generalmente più attivi al crepuscolo, quando compiono caratteristici voli (asse del corpo quasi verticale, volo lento e rumoroso, e frequenti variazioni dell'altezza di volo). Le femmine volano più raramente ed è facile osservarle, anche in orario diurno, mentre camminano al suolo.

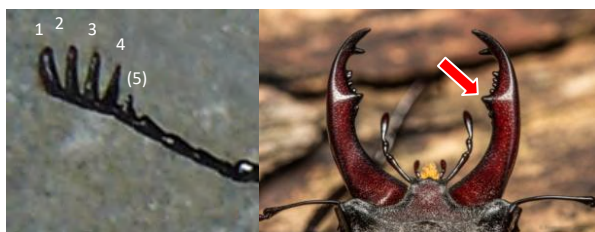
**Variabilità morfologica della specie** (foto di M. Zilioli)



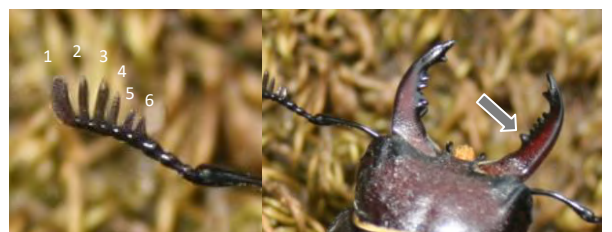
**Distribuzione in Italia**



**Principali differenze morfologiche tra *Lucanus cervus* e *L. tetraodon***



*L. cervus*: 4-5 lamelle antennali (maschi e femmine), dente mediano (freccia rossa) posizionato oltre la metà della mandibola (maschi).



*L. tetraodon*: 6 lamelle antennali (maschi e femmine), dente mediano (freccia grigia) posizionato nella metà della mandibola più vicina al capo (maschi).