

SCHEDA DI RICONOSCIMENTO

Euphydryas maturna (Linnaeus, 1758) – Maturna o Melitea del Frassino (Lepidoptera, Nymphalidae)

Identificazione. Specie di medie dimensioni, con lunghezza dell'ala anteriore di 19-21 mm. Maschio e femmina sono simili, la femmina di dimensioni maggiori. Dorsalmente la colorazione di fondo è bruno nera, su cui si alternano fasce colorate composte da tasselli arancioni e bianchi o giallastri, delimitate da strisce trasversali nere. Ventralmente la colorazione di fondo è arancione, con alternanza di fasce di colore bianco giallastro. Alla base delle ali posteriori sono presenti singole macchie di colore bianco giallastro.

La specie potrebbe essere confusa con la congenere *E. intermedia*, da cui si distingue, sul lato superiore delle ali, per un maggior contrasto tra le aree chiare e quelle scure e per la presenza di tasselli anche bianchi nell'area discale, mentre, sul lato inferiore, per la presenza di elementi poco scuri e, sull'ala posteriore, per il colore delle fasce in maggior contrasto con il colore arancione di fondo. Inoltre, nella fascia gialla discale, in *E. maturna* è presente una linea nera ben marcata, che risulta sbiadita o a tratti assente in *E. intermedia*.

Biologia ed ecologia. La specie, tipica di ambienti montani, si trova nelle radure e ai margini di boschi di latifoglie, dal piano collinare fino a circa 1200 m di quota. La femmina depone le uova su frassino comune, su cui inizialmente le larve si sviluppano aggregate in un nido. Successivamente le larve si disperdono, nutrendosi a spese di frassini, pioppi, salici, ed altre piante arbustive ed erbacee. Gli adulti sono in volo da fine maggio a giugno, occasionalmente fino a metà luglio.

Adulto di *Euphydryas maturna*

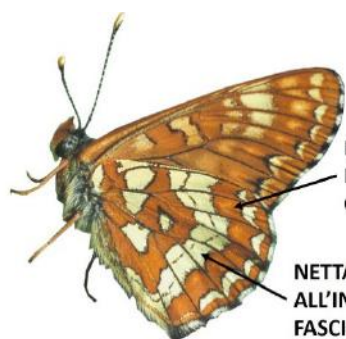


© Saxifraga-Frits Bink

Distribuzione in Italia



Visone ventrale e dorsale delle ali di *Euphydryas maturna*



FASCE CHIARE
IN NETTO CONTRASTO
CON QUELLE ARANCIONI

NETTA LINEA NERA
ALL'INTERNO DELLA
FASCIA CHIARA

visione ventrale (© Saxifraga-Frits Bink)



TASSELLI ARANCIONI,
GIALLASTRI O BIANCHI

NETTO CONTRASTO
TRA LE FASCE SCURE
E LE FASCE COLORATE

Visione dorsale (© Saxifraga-Frits Bink)