

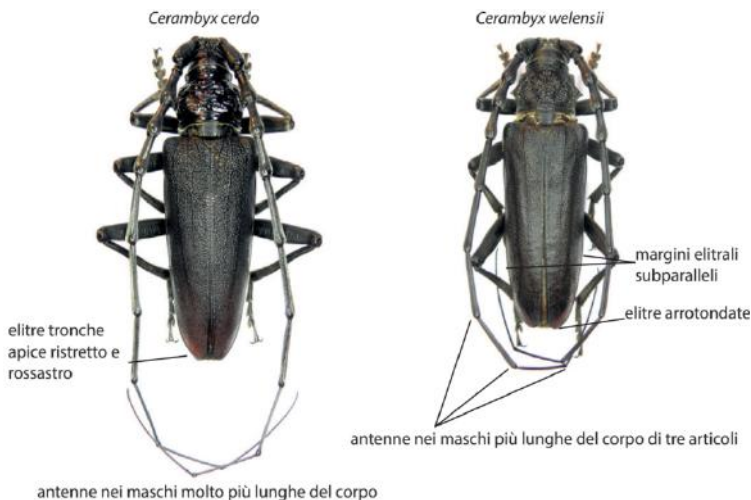
SCHEDA DI RICONOSCIMENTO

Cerambyx cerdo (Linnaeus, 1758) – Cerambice della quercia (Coleoptera, Cerambycidae)

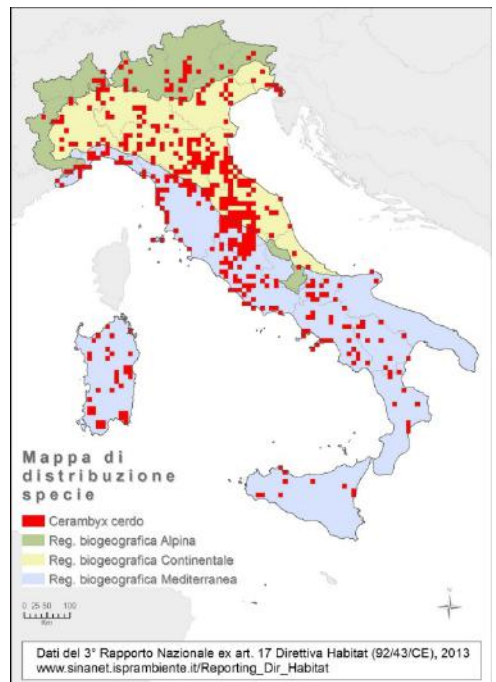
Identificazione: coleottero di grandi dimensioni (24-53 mm). Il colore è generalmente nero, mentre l'apice delle elitre è rossastro. Il pronoto è lucido, con peluria poco evidente, mentre l'addome è completamente glabro. Le antenne, nodose fino al quinto segmento, nei maschi superano la lunghezza del corpo, mentre nelle femmine la pareggiano. *Cerambyx cerdo* si distingue facilmente dalle altre specie del genere *Cerambyx*, le quali non possiedono la spina suturale all'apice delle elitre. L'unica eccezione è *C. welensii*, con cui convive in alcune aree. *C. cerdo* si distingue per le elitre pressoché glabre, dagli apici di colore rossastro, ristretti e troncati, mentre in *C. welensii* le elitre sono ricoperte da setole, di colore omogeneo, con margini sub-paralleli e apici arrotondati. Inoltre nei maschi di *C. cerdo* le antenne sono molto più lunghe della lunghezza del corpo, mentre in quelli di *C. welensii* le antenne superano il corpo di soli tre articoli.

Biologia ed ecologia: la specie si rinviene principalmente in boschi maturi di latifoglie con presenza di grosse querce, ma anche in ambienti rurali e parchi urbani, dalla pianura fino a quote collinari. La femmina depone le uova nelle cortecce di querce senescenti ancora vitali, esposte al sole, ma occasionalmente può colonizzare anche altre specie decidue. La larve si sviluppano in 3-5 anni all'interno del tronco o di grande branche nutrendosi di legno e scavando in essi profonde gallerie; mentre gli adulti si nutrono di linfa e frutti maturi. Gli adulti emergono fra fine maggio e fine agosto, vivono fino a due mesi e hanno abitudini prevalentemente notturne.

Principali differenze morfologiche tra *Cerambyx cerdo* e *C. welensii* (Foto di P. Rapuzzi)



Distribuzione in Italia



Foro di uscita e gallerie larvali di *C. cerdo* (Foto di M. Bardiani)



Esemplare adulto di *C. cerdo* (Foto di P. Niolu)

